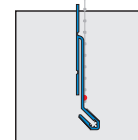
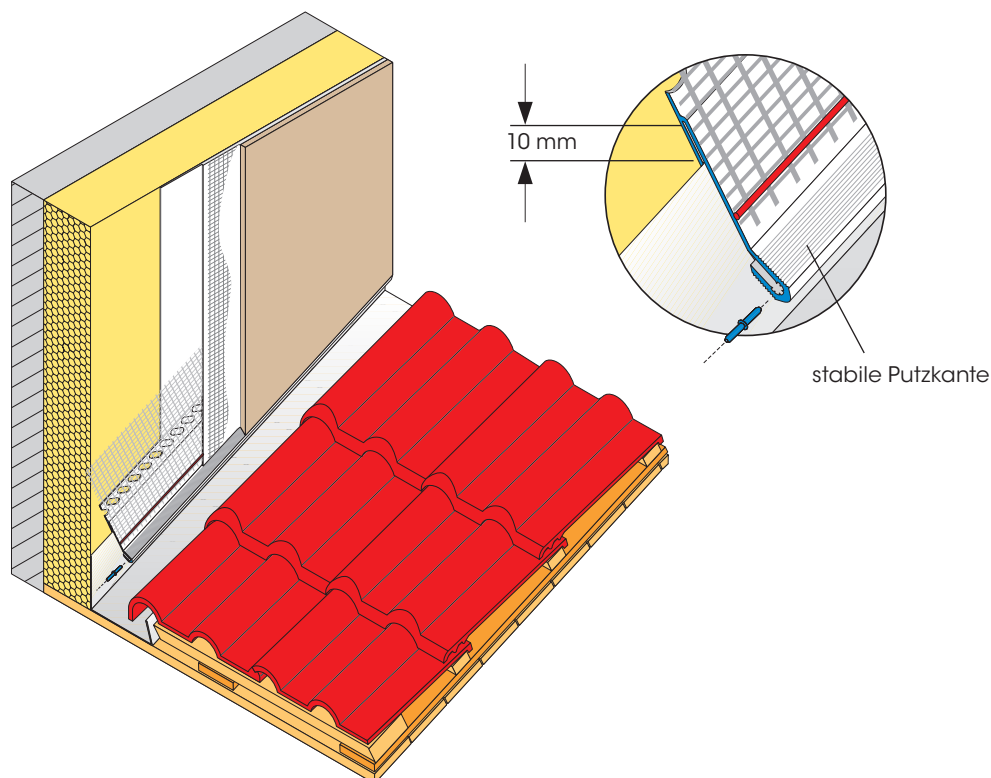


Profile für
Wärmedämm-Verbundsysteme

W45



APU-Blechanschlussprofil FIN-TEX



Dieses Profil wird auf Blechanschlüsse (z.B. Dachrandabschluss) aufgesteckt und ergibt durch seine Hohlkammer eine bewegliche, wasserdichte Verbindung zwischen Putz und Blech. Ausgleichsbewegungen des Bleches werden vom Profil aufgenommen und dadurch die Rissbildung im Putz verhindert. Die ausgeformte Putz-/Tropfkante sorgt für eine gezielte Wasserführung. Das wandseitige Profil kann über eine Sollknickstelle aufgebogen oder durch Abbrechen gekürzt werden. Über eine Perforationslinie/Sicke kann das Profil zu einem Winkelprofil abgelenkt werden (siehe Rückseite).

Die Profilstöße werden über Steckverbinder Z13 zusammengeführt.

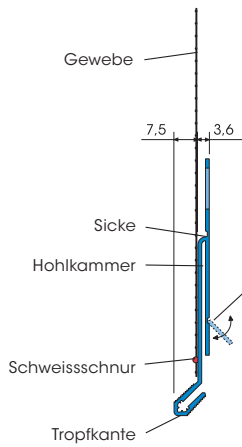
Das Blechanschlussprofil ist aus Kunststoff und mit einem aufgeschweissten Gewebeteil ausgestattet.

Weitere Anwendungsmöglichkeiten ergeben sich im Sockelanschlussbereich.

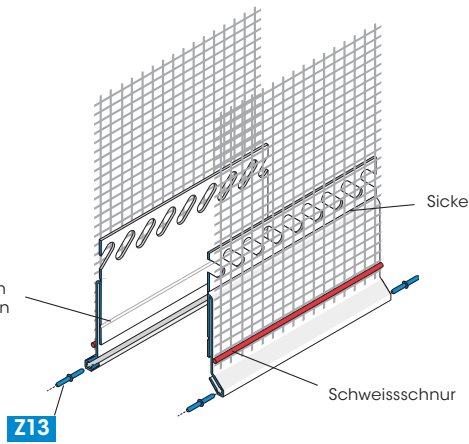
Verpackungseinheit:

25 Stäbe à 2,00 m = 50,00 m
inkl. 25 Stck. Steckverbinder

Detaillierte Angaben siehe
Technisches Merkblatt oder im
Internet unter www.apu.ch.

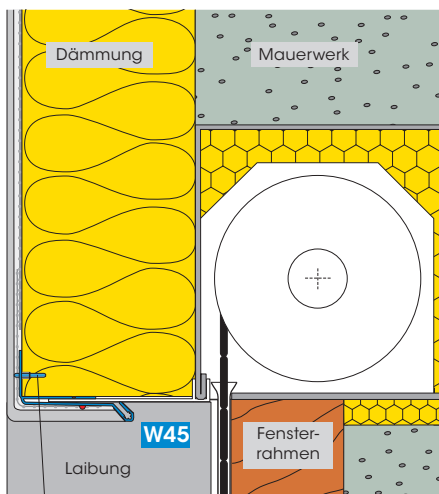


Sollknick-/
Biegekante
zum Verkürzen
bzw. leichteren
Einführen

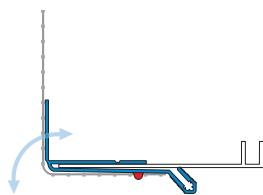


Anwendungsbeispiele

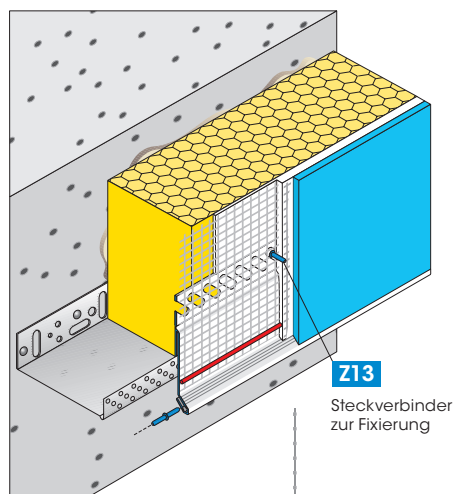
Blechanschlussprofil an Rollladenkasten



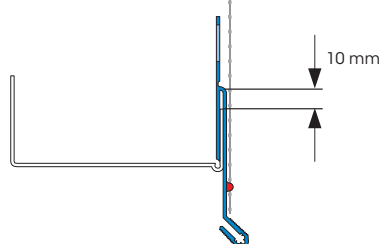
Z13
Steckverbinder
zur Fixierung



Sockelschiene



Z13
Steckverbinder
zur Fixierung



APU[®] APU[®] APU[®]